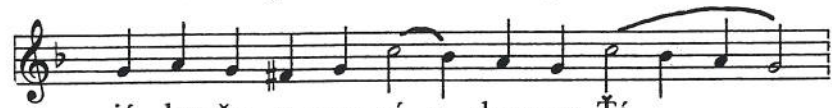




*1.hl.* Bú-di, Hó-spo-di, mí-lost' Tvo-já na nás,



já - ko - že u - po - vá - chom na Ťá



já - ko - že u - po - vá - chom na Ťá.



*1.hl.* Ho-spód' re - če ko mňí: Sýn mój je - sí tý,



áz dnés rodích ťá áz dnés ro-dích ťá.



*1.hl.* U - stá mo - já vo-zhla-hó-lut pre - mú-drost',



i po - u - če - ni - je sérdca mo - je - hó rá - zum



i po - u - če - ni - je sérdca mo - je - hó rá - zum.